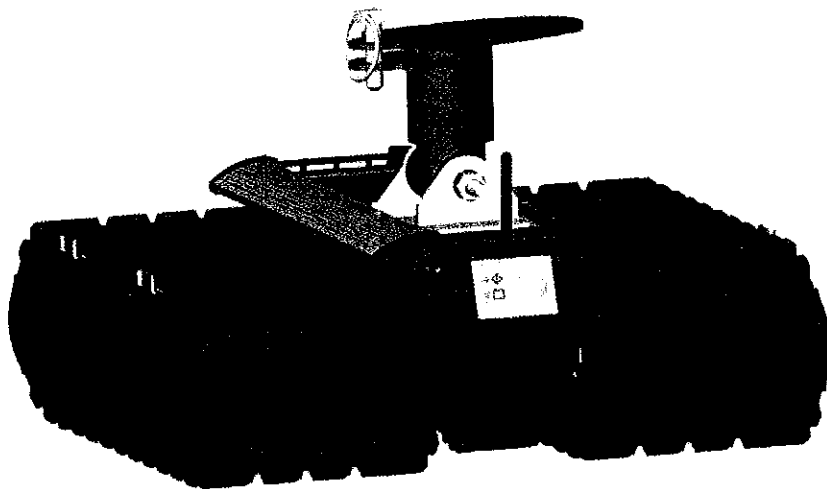


Westergaard Innovation

CAMPER TROLLEY



Lycka till med Camper Trolley och tack för att du valde en produkt från Westergaard Innovation. Vi hoppas att denna produkt ska ge dig glädje i många år.

Det är viktigt att du noga läser hela denna vägledning innan du använder Camper Trolley.

Tekniska data:

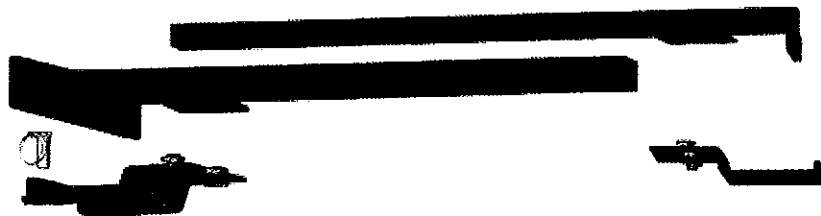
Batterispänning:	14,4 V.
Batterityp:	Nickel-metall-hydrid.
Batterikapacitet:	8.000 mAh.
Batteriets driftskapacitet:	Ca 30–45 min drift.
Batteriladdare:	230 V 14,4 V. Kapacitet 1,0 A.
Batteri fjärrkontroll:	1 st AA 1,5 V + 1 st AA (RL06) 3,0 V.
Belastningstryck max:	500 kg.
Hastighet obelastad:	Ca 9 m/min.
Hastighet belastad:	Ca 8 m/min.
Motor:	2 st. 14,4 V planetväxelmotorer.
Säkerhetsfunktion:	3 min. automatiskt avstängning.
Solceller:	18,0 V / 1,17 W.
Dragkraft:	Vagnar upp till 1200–1400 kg.
Larvfötter:	2 st terränggummiprofiler.
Vikt:	16,5 kg.

Innehåll i transportlådan:

Kontrollera att alla delar finns i lådan då du packar upp Camper Trolley.
Om något skulle saknas: Kontakta återförsäljaren.

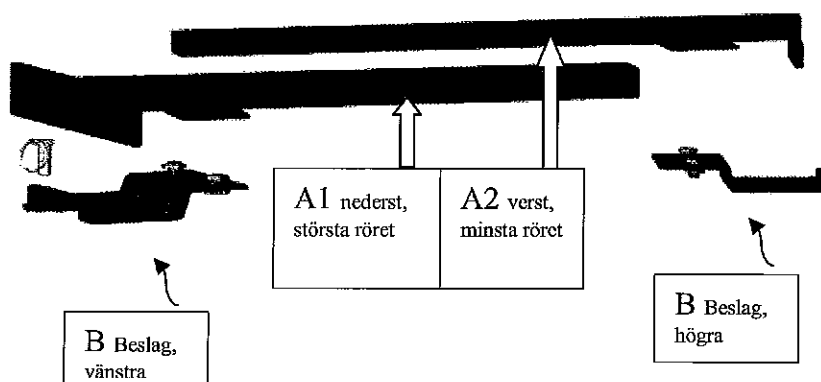
Bruksanvisning:	1 st.
Camper-Trolley:	1 st.
Laddare 230 V / 1,0 A:	1 st.
Fjärrkontroll:	1 st.
Transportlåda:	1 st.
+ Upphångningsbeslag som består av följande delar.	
Låsring:	1 st.
Stabiliseringsrör:	2 st.
Monteringsbeslag:	2 st.
+ Skruvar och muttrar för monteringsbeslag.	

Upphångningsbeslag:



Montering av upphångningsbeslag:

Om husvagnen har en täckplatta av plast över husvagnens balksystem, kan det vara en fördel att ta bort den medan upphångningsbeslaget monteras.



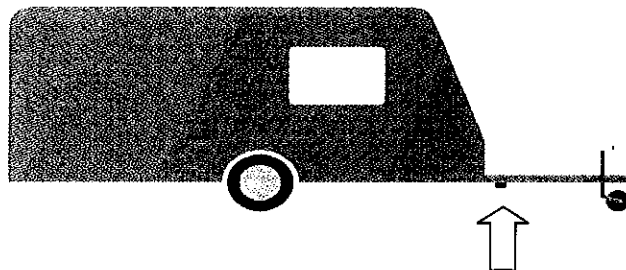
Vid montering av upphångningsbeslaget från Camper Trolley på husvagnen ska du börja med att skjuta ihop de 2 stabiliseringsrören A 1 och A 2, varefter de läggs upp inuti balkarna. Därefter skruvar du löst på det högra och vänstra beslaget (sett från dragstångens kulhandske).

Teckningen visar placeringen av upphångningsbeslaget monterat på balkarna.



Därefter skjuts hela upphångningsbeslaget så långt bakåt som möjligt på balkarna för att öka vikten på Camper Trolley maximalt, men inte längre än att du kan av- och påmontera Camper Trolley utan större besvär.

Bilden visar optimal placering av upphängningsbeslaget på husvagnen.



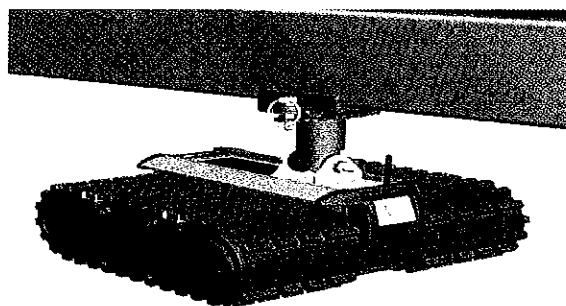
Därefter skjuts stabiliseringsrören så långt som möjligt från varandra ut mot balkarnas sidor. Spänn fast höger och vänster beslag så att beslagens böjda undersida ligger tätt mot balkarnas utsida. Se till att bultarna spänns med maximal kraft.

Låsskruvar på stabiliseringsrör:

När upphängningsbeslaget är tillpassat och fastsatt på balkarna, spänner du låsbulten in i sidan på den minsta stabiliseringsröret.

Om husvagnens bärande balkar är extremt smala och stabiliseringsrören därför inte kan tryckas samman tillräckligt vid monteringen ska stabiliseringsrören kortas av med en bågfil. Stabiliseringsrören ska ha minst 10–15 cm inre överlappning. Det betyder inget om du tar bort låsbulten efter att ha kortat av stabiliseringsrören.

Montering av Camper Trolley:



När Camper Trolleyen ska monteras på upphängningsbeslaget, justerar du upphängningsbeslagets höjd med noshjulet.

Upphängningsbeslaget är monterat på Camper Trolley och passar in i en slits på monteringsbeslagets undersida på vänster sida sett från kulhandsken. Det kan skjutas in på plats i slitsen.

Efter att Camper Trolley har skjutits in i monteringsbeslagets slits monterar du den medföljande låssprinten, som låser Camper Trolley, och sedan kan du börja bogsera husvagnen.

När Camper Trolley är fastgjord med sprinten höjer du stödhjulet till det högsta läget och släpper handbromsen. Därmed läggs husvagnens vikt över på Camper Trolley.

Säkerhet och körning:

Var uppmärksam på att det kan hända att Camper Trolley inte står ordentligt fast på underlaget om den inte har tillräcklig belastning.

För att säkra optimal överföring av Camper Trolleys kraft till underlaget den ska köra på är det viktigt att Camper Trolley alltid kör framåt, dvs i den riktning där antennen sitter.

Körning med Camper Trolley på sneda ytor kan förskjuta eller minska trycket på Camper Trolley, så att kontakten med underlaget minskas. Var även uppmärksam på att för låg vikt på Camper Trolley leder till dåligt bogseringsresultat.

För att Camper Trolley ska fungera optimalt ska kultrycket vara minst ca 75-85 kg. När detta kultryck är uppnått skapas ett tryck på ca 120-150 kg på Camper Trolley under förutsättning att upphängningsbeslaget placeras så långt bak som möjligt på husvagnens balkar.

Camper Trolley är beräknad för att flytta husvagnar på upp till ca 1200–1400 kg. På plant och fast underlag kan Camper Trolley dock flytta tyngre vagnar.

När Camper Trolley används över sneda ytor, i stigning, över kantsten eller i ojämn terräng, är det viktigt att backa husvagnen, eventuellt med ett hjul i taget. Därmed får Camper Trolley ökat tryck eftersom en del av husvagnens vikt läggs över på Camper Trolley.

Vid körning i nedförsbacke i terräng är det mycket viktigt att husvagnen kör framåt med Camper Trolley först och kör i den riktning där antennen sitter. Därmed läggs en del av husvagnens vikt över på Camper Trolley även vid denna manöver.

Om du kör nedför i mycket brant lutning ska du vara beredd att använda handbromsen, om Camper Trolley inte kan hålla vagnen.

Var uppmärksam och försiktig vid bogsering när Camper Trolley används på våta, oljiga och starkt lutande underlag, där larvfötterna inte kan få en säker kontakt med underlaget.

Dessutom: Bekanta dig med bruksanvisningen och prova att rangera husvagnen på ett plant underlag innan du försöker rangera på lutande underlag. Vi rekommenderar även att du provar Camper Trolley hemma, även utan husvagn, för att uppleva manövreringsmöjligheterna, innan du åker på semester.

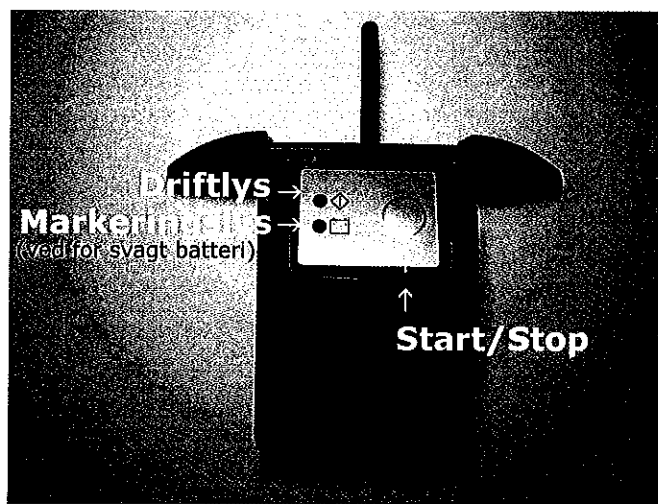
Barn:

Var uppmärksam på att barn under 3 år inte bör inte leka med eventuella plastpåsar eller smådelar från Camper Trolley, då det kan vara förbundet med kvävningsrisk.

Barn bör inte rangera husvagnen med fjärrkontrollen.

Avändning:

Bilden visar fronten på Camper Trolley, där start-/stoppkontakten finns, samt driftlampa och markeringslampa för svagt batteri.



Start:

Starta Camper Trolley genom att hålla startknappen intryckt ca 2 sekunder. Därefter visas ett grönt blinkande ljus i driftlampan och därmed är Camper Trolley klar att köra. Var dock uppmärksam på att Camper Trolley automatiskt stängs av efter 3 minuter om fjärrkontrollen inte har aktiverats innan dess.

Stopp:

Om du själv vill stänga av strömmen och inte vänta 3 minuter tills Camper Trolley stänger av strömmen, trycker du in startknappen varefter strömmen stängs av.

Batterivisning:

Om du under drift släpper en av fjärrkontrollens knappar och ser ett rött blinkande i markeringslampan för svagt batteri är det tecken på att batterinivån är låg. Därefter finns endast batterikapacitet för ca 3–5 minuters ytterligare drift, så du bör stoppa körningen och ladda batteriet med den medföljande 230 V laddaren.

Batterier:

När du tar emot din Camper Trolley är den fullt laddad från fabriken. Batteriet når dock full kapacitet efter ett antal upp- och urladdningar.

Därför är det viktigt att ladda Camper Trolley innan den tas i bruk, så att den startar med ett fullt laddat batteri. Laddningen kan ta upp till 8 timmar.

Ladning via solcellen:

Uppladdningen beror av solljuset och hur mycket batteriet har urladdats. Vid normal rangering ska solcellen kunna förse batteriet med ström om Camper Trolley placeras i solen under dagtimmarna.

Urladdning av batteriet:

Du bör ladda ur batteriet 1–2 gånger om året. Det gör du genom att använda Camper Trolley under drift tills batteriet är urladdat. Efter att Camper Trolley helt laddats ur ska laddaren anslutas och göra en full uppladdning.

Laddning av batteri:



Laddkontakt:

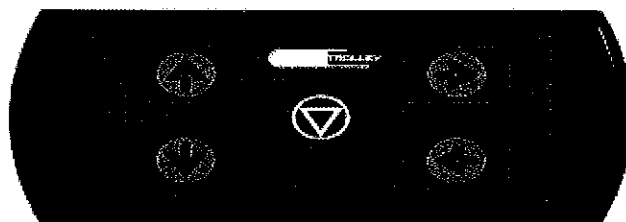
Laddaren ansluts till Camper Trolley genom att placera laddningskontakten i uttaget på bakre plattans lock, varefter laddaren ansluts till 230 V.

Laddarens funktion:

Laddaren visar en konstant röd lampa så länge som laddningen pågår. Så snart batteriet är laddat börjar den röda lampan blinka, som en markering att batteriet är fullt laddat (laddningen kan ta upp till ca 8-10 timmar vid helt urladdat batteri). Det finns två sorters laddare, där typ 2 markerar att laddningen är avslutad med ett konstant grönt ljus.

Fjärrkontrollen:

Använd båda händerna på fjärrkontrollen och håll den på tvären, som på bilden:



Avändning:

Körning framåt, som är samma riktning som där antennen sitter, fungerar genom att trycka på den övre vänstra manöverknappen.

Körning bakåt sker genom att trycka på den nedre vänstra manöverknappen.

Sväng höger eller vänster genom att hålla ned en fram- eller bakåtknapp och sedan samtidigt trycka på en av svängningsknapparna på fjärrkontrollens högra sida. Camper Trolley kan endast svänga genom att du först håller ned en fram- eller bakåtknapp och därefter en svängningsknapp.

Svängfunktionen förstärks om du håller ned en av svängningsknapparna längre än 1-1,5 sekunder, då börjar den svängande larvfoten att dra åt motsatt håll.

Nödstopp:

Om man tappar kontrollen över en bogsering, kan bägge larvfötterna blockeras elektroniskt, så att Camper Trolley stannar omedelbart, genom att du håller den mellersta röda knappen intryckt.

Byta batterier i fjärrkontrollen:

När fjärrkontrollens sändarsignal blir för svag – det märks av att man måste stå mycket nära för att Camper Trolley ska reagera – är det dags att byta batterier i fjärrkontrollen. Gör så här: Lossa de 4 skruvarna på fjärrkontrollens baksida och ta bort den. Byt sedan ut 1,5 V-batteriet. 3,0 V-batteriet byts bara varannan gång. Tänk på miljön när du ska slänga batterier, kasta dem inte i soporna.

Efter användning:

När bogseringen av husvagnen är avslutad och du vill koppla från Camper Trolley, drar du åt handbromsen och justerar noshjulet till ett läge så att vagnen lyfts något. Därmed avlastar du Camper Trolley. Därefter tar du bort sprinten och använder fjärrkontrollen till att köra Camper Trolley ut från låsbeslaget (eller dra ut den manuellt).

Efter avmonteringen:

Placera Camper Trolley i den medföljande transportlådan, antingen i bilen eller kanske i solen för uppladdning.

Efter användning:

Kom ihåg att ladda Camper Trolley så att den förvaras fullt laddad.

Rengöring:

Har Camper Trolley använts i våt eller smutsig miljö kan den rengöras på följande sätt:

Ta bort småsten, lera, gräs och liknande från banden.

Därefter kan du göra en lättare rengöring med rent vatten och en borste eller trasa.

Använd inte tvål/rengöringsmedel eller högtryckstvätt.

Kom ihåg:

Camper Trolley får inte sitta fastmonterad under körning med husvagnen efter bilen. Därför är det viktigt att Camper Trolley alltid avmonteras efter användning och placeras i den medföljande förvaringslådan. Om transportlådan skadas bör den slängas, så att Camper Trolley inte faller ur. Skaffa ev. ny låda av plast för att förvara Camper Trolley.

Garanti:

Vi ger 2 års reklamationsrätt på denna produkt enligt gällande dansk ~~(alternativt svensk)~~ köplagstiftning.

Vid reklamation på denna produkt kontaktar du återförsäljaren med upplysningar om:

Felorsak och köpdatum.

Camper Trolley levereras utan fraktkostnad för reparation.

Inköpsbevis/faktura för Camper Trolley levereras/sänds som kopia med dokumentationen, tillsammans med Camper Trolley.

Westergaard Innovation
Ved Stranden 1
DK-9560 Hadsund, Danmark
Tel: +45 98 57 36 91
Fax: +45 98 57 36 94

kew@westergaard-innovation.com
www.westergaard-innovation.com
www.camper-trolley.com